



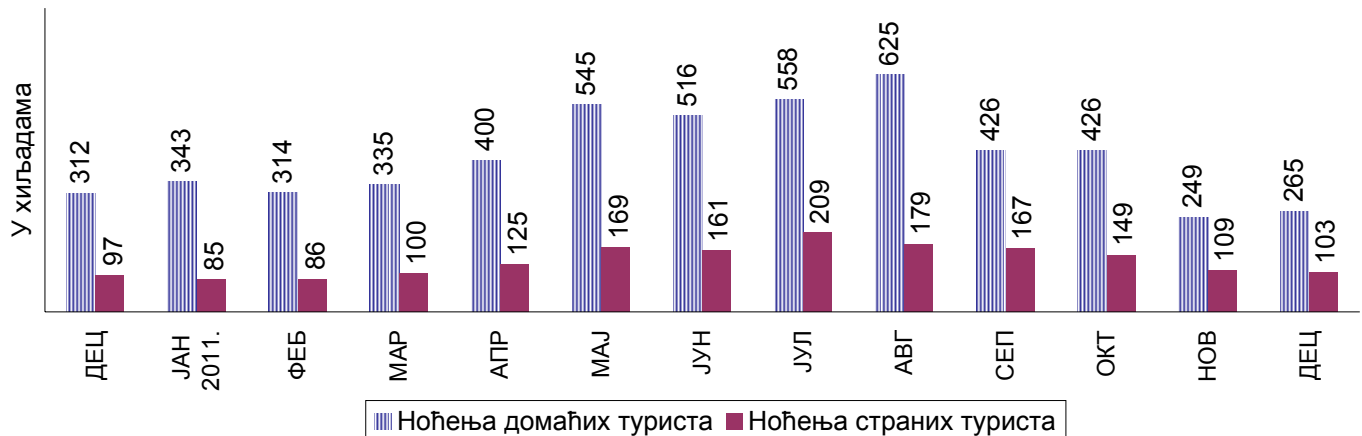
## 2. Доласци и ноћења туриста по изабраним туристичким местима

	Укупно				Домаћи				Страни			
	XII 2011	I-XII 2011	индекси		XII 2011	I-XII 2011	индекси		XII 2011	I-XII 2011	индекси	
			XII 2011	I-XII 2011			XII 2011	I-XII 2011			XII 2011	I-XII 2011
			XII 2010	I-XII 2010			XII 2010	I-XII 2010			XII 2010	I-XII 2010
<b>Доласци</b>												
<b>РЕПУБЛИКА СРБИЈА</b>	<b>132601</b>	<b>2068610</b>	<b>99,7</b>	<b>103,4</b>	<b>81753</b>	<b>1304443</b>	<b>94,4</b>	<b>99,0</b>	<b>50848</b>	<b>764167</b>	<b>109,8</b>	<b>111,9</b>
<i>Од њога:</i>												
<b>Београд</b>	<b>43162</b>	<b>590684</b>	<b>96,9</b>	<b>100,2</b>	<b>12974</b>	<b>162211</b>	<b>83,6</b>	<b>79,3</b>	<b>30188</b>	<b>428473</b>	<b>104,0</b>	<b>111,3</b>
<b>Нови Сад</b>	<b>6774</b>	<b>106433</b>	<b>107,7</b>	<b>114,9</b>	<b>2978</b>	<b>43422</b>	<b>109,2</b>	<b>103,7</b>	<b>3796</b>	<b>63011</b>	<b>106,6</b>	<b>124,2</b>
<b>Бањска места</b>	<b>19382</b>	<b>375473</b>	<b>104,1</b>	<b>108,8</b>	<b>16833</b>	<b>341585</b>	<b>100,2</b>	<b>106,8</b>	<b>2549</b>	<b>33888</b>	<b>141,0</b>	<b>135,5</b>
Врњачка Бања	8504	152603	111,8	104,3	7356	135379	109,2	102,3	1148	17224	131,7	124,2
Сокобања	1622	53402	103,8	109,3	1492	52481	108,1	110,3	130	921	71,0	72,8
Нишка Бања	1234	21614	91,2	102,7	924	20357	83,3	101,9	310	1257	127,0	117,6
Аранђеловац	2034	22802	247,4	512,9	1738	19563	222,3	495,6	296	3239	740,0	649,1
Матарушка Бања	559	7138	110,5	83,3	541	6773	121,3	86,9	18	365	30,0	47,2
Бања Ковилџача	1025	21693	84,6	105,8	963	19143	86,8	104,6	62	2550	60,2	115,3
Пролом Бања	719	15986	99,9	107,2	401	12996	70,7	95,9	318	2990	207,8	218,4
Горња Трепча	44	9762	48,4	90,0	40	8765	46,5	88,5	4	997	80,0	106,3
Врањска Бања	408	5628	98,3	89,9	390	5371	97,3	89,8	18	257	128,6	91,8
<b>Планинска места</b>	<b>27868</b>	<b>402221</b>	<b>105,6</b>	<b>106,8</b>	<b>24356</b>	<b>355059</b>	<b>105,3</b>	<b>106,2</b>	<b>3512</b>	<b>47162</b>	<b>107,4</b>	<b>111,5</b>
Златибор	7152	116302	124,0	110,9	6033	96776	132,5	109,9	1119	19526	92,0	116,3
Копаоник	7719	65874	105,1	113,6	6678	59350	102,7	112,8	1041	6524	123,8	120,9
Тара	3469	55482	137,4	108,8	3216	51731	144,4	111,0	253	3751	84,9	84,9
Дивчибаре	1877	30400	69,8	105,1	1837	28925	70,7	103,7	40	1475	43,0	142,4
Ивањица	992	16682	83,9	103,0	934	15426	85,7	102,2	58	1256	62,4	113,8
Златар	280	5572	173,9	80,2	237	4823	175,6	77,4	43	749	165,4	104,6
Рудник	861	9812	132,7	125,6	853	9301	134,5	129,6	8	511	53,3	80,3
<b>Остала туристичка места</b>	<b>29771</b>	<b>512445</b>	<b>94,5</b>	<b>99,5</b>	<b>20601</b>	<b>346416</b>	<b>85,3</b>	<b>96,0</b>	<b>9170</b>	<b>166029</b>	<b>125,0</b>	<b>107,7</b>
Ниш	3918	67107	97,1	101,9	2157	32448	88,3	104,6	1761	34659	110,7	99,5
Палић	1361	18408	124,0	98,9	1052	12636	114,2	93,3	309	5772	174,6	113,7
Суботица	1954	37501	91,9	110,3	1162	23705	80,4	101,0	792	13796	116,3	131,0
<b>Остала места</b>	<b>5644</b>	<b>81354</b>	<b>100,2</b>	<b>99,5</b>	<b>4011</b>	<b>55750</b>	<b>93,1</b>	<b>99,3</b>	<b>1633</b>	<b>25604</b>	<b>123,4</b>	<b>99,9</b>
<b>Ноћења</b>												
<b>РЕПУБЛИКА СРБИЈА</b>	<b>368273</b>	<b>6644738</b>	<b>89,9</b>	<b>103,6</b>	<b>265197</b>	<b>5001684</b>	<b>84,9</b>	<b>100,8</b>	<b>103076</b>	<b>1643054</b>	<b>106,2</b>	<b>113,1</b>
<i>Од њога:</i>												
<b>Београд</b>	<b>82841</b>	<b>1149029</b>	<b>91,9</b>	<b>101,7</b>	<b>24772</b>	<b>301114</b>	<b>86,3</b>	<b>88,7</b>	<b>58069</b>	<b>847915</b>	<b>94,6</b>	<b>107,3</b>
<b>Нови Сад</b>	<b>11209</b>	<b>213549</b>	<b>106,0</b>	<b>126,9</b>	<b>3958</b>	<b>70926</b>	<b>101,9</b>	<b>104,0</b>	<b>7251</b>	<b>142623</b>	<b>108,4</b>	<b>142,4</b>
<b>Бањска места</b>	<b>103247</b>	<b>2308435</b>	<b>84,0</b>	<b>104,4</b>	<b>95903</b>	<b>2176622</b>	<b>80,9</b>	<b>103,3</b>	<b>7344</b>	<b>131813</b>	<b>163,8</b>	<b>126,2</b>
Врњачка Бања	22765	579041	97,8	103,5	20321	528963	94,2	102,8	2444	50078	141,6	110,7
Сокобања	6417	325207	79,9	110,2	6112	321500	83,6	110,6	305	3707	42,1	82,0
Нишка Бања	10985	198606	71,1	93,7	10431	194985	68,8	93,4	554	3621	187,8	111,0
Аранђеловац	4072	59569	169,2	299,4	3624	53875	153,5	284,5	448	5694	973,9	596,2
Матарушка Бања	6559	74263	130,1	94,8	6521	72729	131,4	96,5	38	1534	48,1	52,4
Бања Ковилџача	14291	217476	65,9	117,0	13883	192370	66,1	115,0	408	25106	59,9	134,5
Пролом Бања	2264	67066	66,8	101,1	1740	61327	59,1	97,0	524	5739	118,0	185,7
Горња Трепча	818	110665	90,5	94,6	792	97802	91,1	93,4	26	12863	74,3	104,3
Врањска Бања	1975	41311	66,9	85,4	1912	40541	66,2	85,0	63	770	96,9	114,9
<b>Планинска места</b>	<b>99650</b>	<b>1590016</b>	<b>101,6</b>	<b>108,4</b>	<b>90516</b>	<b>1442213</b>	<b>101,3</b>	<b>107,8</b>	<b>9134</b>	<b>147803</b>	<b>104,5</b>	<b>114,5</b>
Златибор	21836	475300	106,3	117,6	19034	410833	107,6	116,5	2802	64467	98,1	124,8
Копаоник	29200	270535	112,1	115,7	25614	241557	111,4	115,0	3586	28978	117,6	121,3
Тара	14327	198314	131,4	123,4	13882	186293	137,7	126,5	445	12021	54,1	89,1
Дивчибаре	7310	128897	64,0	110,0	7205	124131	64,5	108,5	105	4766	39,9	169,1
Ивањица	4528	85829	97,7	103,7	4454	82619	100,1	103,4	74	3210	40,2	112,3
Златар	496	15541	148,5	50,3	396	13678	148,9	46,2	100	1863	147,1	145,0
Рудник	5570	62071	147,7	139,0	5562	58179	148,7	143,5	8	3892	26,7	95,1
<b>Остала туристичка места</b>	<b>60871</b>	<b>1172675</b>	<b>81,1</b>	<b>95,3</b>	<b>42133</b>	<b>847263</b>	<b>68,0</b>	<b>89,1</b>	<b>18738</b>	<b>325412</b>	<b>143,6</b>	<b>116,4</b>
Ниш	5438	96349	98,7	100,9	3101	49811	94,4	110,1	2337	46538	105,1	92,5
Палић	2056	34855	113,3	87,7	1628	25597	103,0	83,5	428	9258	182,1	101,7
Суботица	3425	64785	116,9	110,7	1974	37119	101,2	95,1	1451	27666	148,2	142,0
<b>Остала места</b>	<b>10455</b>	<b>211034</b>	<b>82,3</b>	<b>101,9</b>	<b>7915</b>	<b>163546</b>	<b>78,6</b>	<b>103,0</b>	<b>2540</b>	<b>47488</b>	<b>96,3</b>	<b>98,1</b>

### 3. Доласци и ноћења страних туриста по земљама из којих долазе

	Доласци				Ноћења			
	XII 2011	I-XII 2011	индекси		XII 2011	I-XII 2011	индекси	
			XII 2011 XII 2010	I-XII 2011 I-XII 2010			XII 2011 XII 2010	I-XII 2011 I-XII 2010
<b>РЕПУБЛИКА СРБИЈА</b>								
<b>УКУПНО</b>	<b>50848</b>	<b>764167</b>	<b>109,8</b>	<b>111,9</b>	<b>103076</b>	<b>1643054</b>	<b>106,2</b>	<b>113,1</b>
Аустрија	1280	25245	90,1	104,9	2288	48472	86,5	105,4
Белгија	326	7131	146,8	133,6	714	15551	119,2	144,0
Босна и Херцеговина	4882	65960	103,1	103,8	9140	165538	97,6	112,2
Бугарска	3795	28054	133,6	114,1	7126	55689	148,1	125,3
Грчка	1955	26400	122,9	106,8	3548	50318	105,5	108,7
Данска	117	3872	92,9	106,6	286	10239	105,9	122,6
Ирска	61	2070	95,3	116,2	161	6194	62,9	115,1
Исланд	11	361	157,1	103,1	47	1235	293,8	119,4
Италија	2627	38105	132,3	111,3	7454	91039	176,3	112,4
Луксембург	25	443	178,6	106,7	93	1121	372,0	136,5
Мађарска	921	18660	110,4	114,6	3318	41005	211,9	147,5
Македонија	3198	33619	112,1	106,5	5093	65219	112,8	109,2
Немачка	2380	48159	113,2	112,9	4950	96875	123,7	115,0
Норвешка	177	5340	97,8	103,2	475	15533	119,6	118,0
Пољска	446	21548	104,9	104,2	1322	35180	116,8	109,0
Португалија	47	1856	92,2	112,7	133	5732	95,0	124,2
Румунија	1972	30628	149,3	128,1	3466	59911	149,1	127,3
Руска Федерација	2002	25236	148,1	116,6	5231	75308	141,7	120,3
Словачка	268	6547	72,8	98,7	616	14117	85,4	99,7
Словенија	7130	74674	104,0	112,0	12663	124517	92,4	108,8
Турска	564	19196	88,8	138,7	1193	33843	78,5	143,8
Уједињено Краљевство	809	19998	93,6	110,9	1950	54233	83,2	122,6
Финска	80	2692	106,7	134,7	190	6900	119,5	145,8
Француска	915	18191	41,7	99,2	2059	41277	30,4	97,8
Холандија	554	12963	114,7	107,3	1304	29778	120,3	116,7
Хрватска	4240	50625	100,0	109,2	7209	93339	98,8	104,1
Црна Гора	4738	66636	112,0	117,1	7944	129455	98,2	107,2
Чешка Република	424	9278	94,9	94,3	1014	19436	114,2	97,1
Швајцарска	593	9860	143,2	125,5	1341	22038	142,5	126,9
Шведска	566	9917	193,2	140,2	1303	23388	183,0	148,7
Шпанија	289	6850	99,0	111,4	743	19103	93,5	122,9
Остале европске земље	811	17221	113,1	145,9	1544	41752	81,2	125,4
Аустралија	189	7283	111,2	118,7	484	16118	93,4	124,0
Израел	203	3422	122,3	109,3	402	8473	102,3	110,2
Јапан	275	3988	277,8	132,4	547	9515	148,6	108,1
Канада	209	4542	139,3	103,0	547	12235	115,2	110,5
Кина	180	3470	-	-	742	11895	-	-
Нови Зеланд	18	922	120,0	122,1	58	1677	138,1	108,1
Сједињене Америчке Државе	717	14638	112,6	103,5	1671	38582	102,5	100,9
Остале ваневропске земље	854	18567	100,4	87,3	2707	51224	81,8	76,0

## Ноћења туриста у периоду XII 2010. – XII 2011.



## МЕТОДОЛОШКЕ НАПОМЕНЕ

Подаци о туристичком промету и капацитетима прикупљају се редовним месечним истраживањем о доласцима и ноћењима туриста у смештајним објектима (образац ТУ-11). Подаци исказани у овом Саопштењу представљају претходне резултате и могу да претрпе извесне измене.

Месечни извештај о доласцима и ноћењима туриста у смештајним објектима подносе сви пословни субјекти (привредна друштва, установе, удружења, предузетници итд.) који туристима пружају услуге смештаја.

Туриста је свака особа која у месту изван свог пребивалишта проведе најмање једну ноћ у угоститељском или другом објекту за смештај туриста.

Домаћи туриста је свака особа са пребивалиштем у Републици Србији која у неком месту у Републици Србији, изван места свог пребивалишта, проведе најмање једну ноћ у угоститељском или другом објекту за смештај туриста.

Страни туриста је свака особа са пребивалиштем изван Републике Србије која привремено борави у Републици Србији и проведе најмање једну ноћ у угоститељском или другом објекту за смештај туриста.

Туриста се евидентира у сваком објекту у којем борави. Због тога у случају промене места или објекта долази до његовог поновног евидентирања.

Туристичко место јесте организациона и функционална целина са формираном туристичком понудом, природним вредностима, културним добрима и другим знаменитостима значајним за туризам, са комуналном, саобраћајном и туристичком инфраструктуром, као и објектима и другим садржајима за смештај и боравак туриста.

Подаци по статистичким територијалним јединицама дати су на основу Номенклатуре статистичких територијалних јединица („Службени гласник РС“, бр. 109/09 и 46/10).